



かんたん
フリセス
おまかせ
しょうゆ
しょうゆ
しょうゆ

旭川しょうゆ焼きそばの会
Asahikawa Soy Sauce Chow Mein
旭川
しょうゆ
焼きそば



駅弁「旭川しょうゆ焼きそば」、
JR旭川駅内売店で好評販売中!

かわいい紙コップ風の容器で販売している、駅弁版ご当地グルメ「旭川しょうゆ焼きそば」。具材には旭川産豚、タマネギ、ニンジンなどを使い、麺は旭川産米粉と道産小麦をブレンドしてモチモチした食感を出し、くっつきにくくなるよう工夫しております。タレは、日本醤油工業の醤油を独自に開発し、モチモチ感と併せて冷めてもおいしいと大評判です。

お問い合わせ先
旭川しょうゆ焼きそばの会事務局

<http://asahikawa-shouyuyakisoba.com>
[E-mail] info@asahikawa-shouyuyakisoba.com

Asahikawa Soy Sauce Chow Mein

旭川しょうゆ焼きそばって?



旭川しょうゆ
焼きそば **掟** 三箇条
OKITE

- 其の壱 麺は、旭川産米粉と道産小麦を配合したものを使用する
- 其の弐 味付けは、旭川産のしょうゆダレを使用する
- 其の参 具材は、旭川(上川)産の食材を一品以上使用する



旭川しょうゆ焼きそばの会
会長 金田 道徳

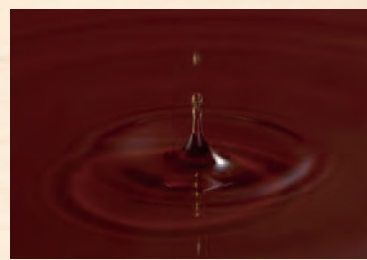
「旭川しょうゆ焼きそば」は、旭川食品加工協議会が2010年秋の「北の恵み食ペーパル」で試作・販売したことがきっかけで誕生しました。焼きそばは、家庭でも手軽に調理でき、子供から年配の方まで幅広く愛されています。また、最近では全国各地で焼きそばによるまちおこしが盛んに行われています。そこで高い製麺技術、優れた食材に恵まれた旭川でも、焼きそばをラーメンや蕎麦に続く新たなご当地グルメとして売り出し、食を通じて地域を元気にしようと、同協議会を中心に開発チームが発足。地元へのこだわりをさらに追求した、焼きそば用の米粉麺としょうゆダレを開発しました。2011年3月には地元ホテルや飲食店が協力した試食会が開催され、具材や味付けなど様々なバリエーションの旭川しょうゆ焼きそばが誕生。そうした中で同年9月に「旭川しょうゆ焼きそばの会」が発足しました。私たちは、旭川の風土と食文化、食品製造関係者の思いが産んだ「旭川しょうゆ焼きそば」を、今後、参加飲食店の数を増やしつつ、地元をはじめ観光客にも幅広く愛されるご当地グルメとして、皆様に共に育てていきたいと考えております。

ごあいさつ

掟



米粉麺
旭川産米粉と道産小麦を配合しモチモチとした食感が特徴の麺。太麺、中太麺、細麺など数種類のバリエーションがあり、その食感は日々進化しています。



しょうゆダレ
旭川で製造されたしょうゆダレをベースに各店がオリジナルのレシピで仕上げた逸品。だしを効かせたものや白醤油に焦がしバターを加えたものなどさまざまな味が楽しめます。



具材
旭川(上川)近郊で採れた季節感あふれる、みずみずしい野菜や健康に飼育された豚肉など、地元の素材が、ふんだんに盛り込まれています。



旭川
しょうゆ焼きそば
Shop List

24 銀座ライオン 旭川店
旭川産の塩ホルモンや上川産の野菜入りかぼちゃは天ぷらにしてコクをプラス。食事にもおつまみにも◎
旭川市宮下通11丁目1398-2
☎0166-24-7211
PM5:00~PM10:00、日曜・祝日▶PM5:00~PM9:00
12月31日・1月1日定休日

23 旭川ラーメン なの花
焼きそば麺を製造する須藤製麺工場の直営店が提供する元祖しょうゆ焼きそば!
旭川市1条通8丁目 西武旭川店A館 地下1F
☎0166-25-3429
月~木 日 AM9:30~PM7:00(LO.PM6:30)
金・土 AM9:30~PM7:30(LO.PM7:00)
定休日は西武旭川店に準じます。

22 レストラン 旭川食堂
具材にゴロっと大きなポテトをトッピング!!オリジナルしょうゆだれにはバターを効かせてコクをプラス!
旭川市神楽4条6丁目 道の駅あさひかわ
☎0166-63-7749
AM11:00~PM8:00(LO.PM7:30)
不定休

21 めん丸
麺を製造する須藤製麺工場の関連店。シンプルな焼きそばにトロトロな温泉玉子をからめて召し上がれ!
旭川市川端町7条10丁目 ウェスタン川端店内
☎0166-55-0765
AM11:30~PM8:00、月曜日▶AM11:30~PM4:00 無休

20 畑とモダチのキッチン 豆腐
にんにくを隠し味に、旭川近郊の彩り豊かなたっぷり野菜と地元の醤油で味付け。ご賞味あれ!
旭川市3条通6丁目677-2 プロコタワー3-6 2F
☎0166-74-8100
PM5:00~AM1:00 日曜定休日

19 のらくら
上川産の黒豆がアクセント!ハーフサイズのお手頃メニューです。
旭川市3条通6丁目
☎0166-25-3622
PM5:30~AM3:00、土曜・祝前日▶PM5:00~AM3:00
日曜・祝日定休日

1 旭川グランドホテル 中国料理 桃源
中国料理ならではのテンメンジャンやカキソースの四川のアクセントをプラス!ピリッとした辛さが食欲をそそります。
旭川市6条通9丁目 ☎0166-24-1411
AM11:30~PM2:30(LO.PM2:00) 無休

2 ロワジールホテル旭川 レストラン リラ
道産豚トロを香ばしく炒め、濃厚な醤油ダレで仕上げました。米粉とトマトジュースのサクサクあげ玉を、お好みで!
旭川市7条通6丁目 ☎0166-27-5888(直通)
PM2:00~PM5:00 無休

3 レストラン サンニャーガーデン
白醤油を使用したライトな感じの焼きそばですが、焦がしバターでしっかりとコクと香りを出した一品です。
旭川市宮前西 JR旭川駅内 東改札口横
☎0166-24-8001
AM11:00~PM8:00(LO.PM7:30) 無休

4 旭川横町 餃子のぼん
スタンダードな焼きそばに大雪山麓産豚とトロとした目玉焼きをトッピング!
旭川市1条通7丁目 エンドレス1.7 1F
☎0166-74-3923
AM11:00~PM10:00 日曜定休日

5 居酒屋伝説 和楽村山パワーズ店
甘辛の焼肉と温泉玉子がベストマッチ!しっかりとした味付けに仕上がっていてスタミナもガッツリつきます!
旭川市永山11条4丁目 パワーズαビル 2F
☎0166-46-5553
日曜~金曜 ▶PM5:00~AM1:00、
土曜・祝前日▶PM5:00~AM3:00 無休

6 居酒屋伝説 和楽村本店
スパイシーなブレンド醤油ダレと甘みがアクセント。ゆめのコロンをトッピング!
旭川市2条通6丁目 エンドレスビル2-6ビルBF
☎0166-21-7701
日曜~金曜・祝日▶PM5:00~AM1:00、
土曜・祝前日▶PM5:00~AM3:00 無休

7 居酒屋浪漫 わらくや
たっぷり具材の旨みが特製のあんこに凝縮されており、米粉麺に絡めると相性ばっちり◎
旭川市3条通6丁目 アークヒルズビル 4F
☎0166-22-7705
月曜~土曜・祝前日▶PM6:00~AM3:00(LO.AM2:00)、
日曜・祝日▶PM6:00~AM1:00(LO.AM0:00) 無休

8 北の惣菜屋 まる田
スタンダードな焼きそばに大雪山麓産豚とトロとした目玉焼きをトッピング!
旭川市3条通8丁目 フィール旭川1Fフードコート
☎0166-56-0789
AM10:00~PM7:30
定休日はフィール旭川に準じます。

9 きわき家
ホルモンの甘みと、ニンニク、黒コショウをきかせた焼きそば。ビール、ハイボールによく合います!
旭川市2条通6丁目 第3しんえいビル1F
☎0166-27-8577
PM5:30~AM0:00(LO.PM11:30) 日曜・祝日定休日

10 元気居酒屋 楽縁
彦一にんにく、醤油ホルモン、地元の食材をたっぷり使った逸品です。
旭川市3条通6丁目 3-6センタービル5F
☎0166-27-3605
月曜~木曜▶PM5:00~AM1:00
金曜・土曜・祝前日▶PM5:00~AM3:00 日曜定休日(夜間閉店) 翌日

11 創味食房 釜蔵
きのこたっぷり!オリジナルの「あなかげ風」になっており、良く混ぜながら食べていただきます!
旭川市5条通7丁目 買物公園通 旭川フードテラス 1F
☎0166-29-5050
月曜~土曜▶PM5:00~AM0:00
祝日▶PM5:00~PM11:00 日曜定休日

12 蕎麦居酒屋 和蔵
和蔵のそばつゆベースに味付しお好み焼き風に仕上げ、お好みで旭川醤油カマイをお召し上がり下さい。
旭川市3条通8丁目 買物公園通り
☎0166-27-5055
AM11:30~PM3:00、PM5:00~PM11:00
月曜定休日(祝日の場合、翌日)

13 大雪地ビール館
タレにベストマッチな大根おろしを加え和風に!特製のきのこウインナーなどをトッピングしました。
旭川市宮下通11丁目1604番地の1
☎0166-25-0040
PM5:00~PM10:00(LO.PM9:30) 無休

旭川 しょうゆ焼きそば グルメMAP
『旭川しょうゆ焼きそば』を食べられるお店の一覧マップです。詳細につきましては各店舗にお問い合わせください。

ASAHIKAWA EVENT INFORMATION
大雪さんろくまつり... 8月上旬
道北最大の繁華街・さんろくの飲食店が日頃の感謝と3-6街の活性化を目指して開催。威勢の良い御輿が繰り出し、ひととき賑わいをみせます。
北の恵み 食ベマルシェ... 9月中旬
旭川市の中心部に、北海道の農産物や海産物、地域グルメなどを一堂に集めた巨大な市場が出現!「旭川しょうゆ焼きそば」はここから誕生しました。
旭川冬まつり... 2月上旬
石狩川旭橋河川敷、常盤公園、買物公園を会場に大雪像、氷像が建ち並び冬最大イベント。雪と氷がファンタジックな世界を演出します。

イベントでしか味わえない焼きそばも!?

キッコーニホン 醤油直売店
旭川しょうゆ焼きそばのタレを製造する同社の直売店ではこだわりのオリジナル醤油などが好評発売中。
旭川市曙1条1丁目2-3
☎0166-22-1471
AM9:00~PM4:00
土・日曜・祝日定休日

18 農家ダイニング Tam-bo
キッコーニホンのしょうゆと高砂酒造の国士無双で造った自家製かえしダレがTam-boの自慢!!
旭川市4条通7丁目753-6
☎0166-22-6916
PM5:30~AM0:00(LO.PM11:30) 日曜定休日

17 とり丸亭
旭川産米粉で仕上げた塩ザンギ。醤油の旨みを出すために、W醤油で仕上げています。
旭川市永山4条10丁目1-17
☎0166-47-8869
平日▶AM11:30~PM2:00、PM5:00~PM9:00
土曜・日曜・祝日▶AM11:30~PM9:00 月曜定休日

粉もんず
粉もんず自慢の魚粉をきかせた昔懐かし屋台風やきそば。鉄板にのったアツアツを召し上げれ。

14 1条 昭和通店
旭川市1条通7丁目 エンドレス1-7 1F ☎0166-26-6686
平日▶PM5:30~AM12:00(LO.PM11:00) 土曜▶PM5:00~AM12:00(LO.PM11:00)
祝日▶PM5:00~PM11:00(LO.PM10:00) 日曜定休日

15 2条 昭和通店
旭川市2条通6丁目 エンドレス2-6 1F ☎0166-25-8211
平日▶PM5:30~AM12:00(LO.PM11:00) 土曜▶PM5:00~AM12:00(LO.PM11:00)
日曜・祝日▶PM5:00~PM11:00(LO.PM10:00) 不定休

16 豊岡本店
旭川市豊岡4条8丁目2-27 ☎0166-34-3832
平日▶AM11:45~PM2:30(LO.PM2:00)、PM5:00~PM11:00(LO.PM10:00)
土日祝▶AM11:45~PM11:00(LO.PM10:00) 不定休

2食入パッケージ 絶賛発売中!
ご家庭でも手軽にしょうゆ焼きそばをお楽しみいただけます。
●西武旭川店B1F 食ベマルシェコーナー
●旭川駅観光物産情報センター など取り扱っています。